

# PROJET D'ADDUCTION D'EAU POTABLE

à Dzogbegan, Togo



Le projet aborde les **migrations internationales Sud – Nord**, en provenance du Togo et à destination de la France. Une **association de ressortissants** se mobilise fortement pour l'alimentation en eau potable du village de Danyi Dzogbegan (région montagneuse de Kloto). Les migrants installés dans la capitale togolaise (exode rural) sont également impliqués.

## QUELQUES DONNÉES SUR LE PROJET...

### Durée :

Travaux sur trois années de 2007 à 2009

### Initiateurs :

A.R.D.D.A.F., association des ressortissants de Danyi Dzogbegan et leurs Alliés en France (50 pers.)

### Bénéficiaires :

Les 4 570 habitants de Dzogbegan.

### Objectif :

Fournir de l'eau potable aux populations du village

### Activités :

- Aménagement de la rivière par un barrage pour créer une chute d'eau de 5 mètres
- Construction d'une conduite de refoulement + réservoir et bac de chloration + filtre à sable
- Construction d'une turbine Banki pour remonter l'eau
- Mise en place de canalisations, d'un réservoir et de bornes fontaines au village
- Mise en place du « comité eau » villageois, et formation des responsables de l'entretien de l'installation.

### Partenaires :

Le comité de commune du pays de Geix  
Le monastère de Dzogbegan  
AFD Togo.

### Bailleurs :

pays de Geix puis AFD + migrants

### Budget :

260 000 €

## 1. LES MOBILITÉS DANS LA LOGIQUE DU CYCLE DU PROJET

Le projet est actuellement à l'étape de **mise en œuvre** (travaux en rivière terminés).

HSF est l'**opérateur technique** du projet, et impliqué dans la constitution de partenariats.

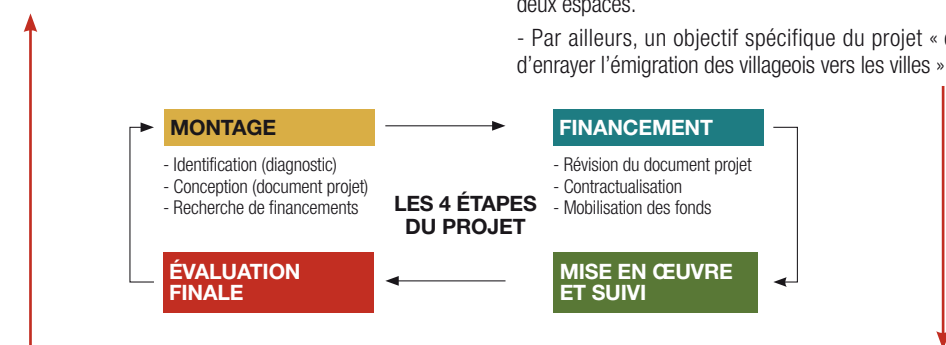
### 1.1. Identification du projet

L'association des ressortissants du village a été à l'**initiative** du projet : après avoir identifié le besoin en eau potable des populations sur place, elle a sollicité HSF (contact web) pour approfondir l'étude dès la fin 2003.

### 1.2. Conception du document projet

- En 2006, les migrants apparaissent dans le document projet, sont mentionnés comme « partenaires locaux ». Le local de leur pays d'origine, mais aussi celui de leur pays d'accueil, par lequel ils ont pris contact avec HSF, en font des partenaires sur plusieurs espaces. Ils sont identifiés comme acteurs qui « assurent la coordination de tous les intervenants » sur les deux espaces.

- Par ailleurs, un objectif spécifique du projet « est d'enrayer l'émigration des villageois vers les villes ».



### 1.5. Suivi

Les migrants installés à Lomé s'organisent pour porter un **plaidoyer** envers les partenaires / structures qui veulent récupérer leur initiatives (AFD, Eaux du Togo).

### 1.4. Mise en œuvre

- Les migrants sont présents lors des **discussions techniques**, ils orientent les conseils d'HSF pour réduire les frais de fonctionnement, qui leur reviendraient en aval. Ils s'opposent à une remontée d'eau alimentée au fuel proposée par HSF, lui préfèrent une remontée mécanique.

- Ils sont représentés lors de l'**inauguration du projet**.

### 1.3. Recherche de financements

Les migrants financent le projet à hauteur de **10 à 15 %** (un peu moins de 60 000 euros). Ils ont pris en charge les 2 missions de reconnaissance d'HSF.

## LOCALISATION

Togo,  
Région des plateaux,  
Préfecture de Kloto,  
Village de Danyi-Dzogbegan,  
175 Km au Nord-Ouest de Lomé.



## 2. LE PROJET PARMIS LES ESPACES-TEMPS DES MIGRATIONS

### 2.1. Les temps des migrations face au temps du projet de développement

- Les migrants ont contribué à l'élaboration technique concertée du projet : ils l'ont fait évoluer selon leurs exigences de pérennisation (pas de roue à aubes, pas de fuel) et de faible coût de fonctionnement. **Les intérêts des migrants rejoignent ceux du développement dit durable.**
- Lors des missions prévues dans le cadre du projet, les migrants **circulent régulièrement** entre leurs territoires d'origine et d'installation.
- Des migrants vivant à Lomé se sont projetés dans un temps futur en participant au projet : certains ont prévu un espace raccordé à l'adduction, inoccupé, afin d'y construire des résidences pour leurs **retraites**. Par là, la possibilité d'un retour devient concrète.

### 2.2. Le projet dans l'espace de la mobilité

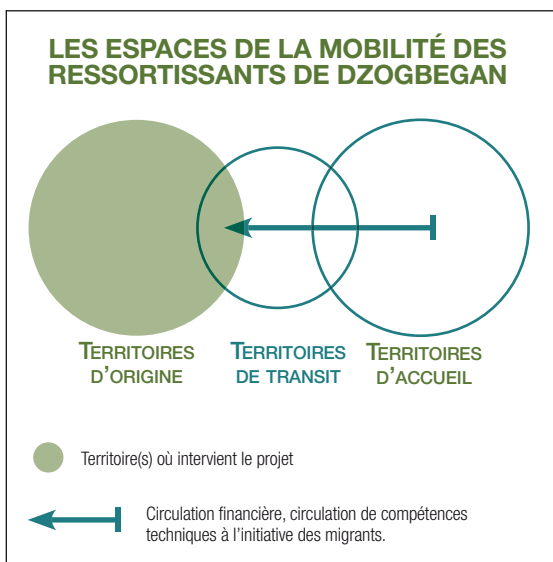
#### Territoires d'origine :

Danyi Dzogbegan, Togo

C'est l'espace au cœur du projet (objectifs, mise en œuvre).

En charge de la coordination des acteurs, les migrants :

- accompagnent les élus de la communauté de communes du pays de Geix, dans le cadre de la **coopération décentralisée**
- ont **sollicité le monastère** installé sur les terres villageoises, afin qu'il prenne en charge le volet « éducation à l'hygiène » du projet.
- ont encouragé la **mise en place d'un « comité eau »** au sein du village, sur le principe du traditionnel comité « pour les morts », mais bien distinct.



#### Territoires d'accueil :

France, région parisienne, Lyon

#### Partenariats ici :

- Les migrants réagissent aux **propositions techniques d'HSF**, un échange a lieu dans la construction du projet.
- **L'effet boule de neige** : HSF met en contact les migrants avec la communauté de communes du pays de Geix, intéressée par les problématiques d'eau en région montagneuse : les partenariats se multiplient (lycée technique, entreprise de maçonnerie de la région...).
- Les migrants organisent des **événements** pour récolter des fonds, par exemple, concert de rock à Lyon.

#### Territoires de transit / espace-relais :

Lomé

C'est l'espace où les migrants nouent les liens avec les autorités : ambassades, ministères, AFD... Attention, Lomé est surtout **le territoire d'accueil** de nombreux ressortissants de Dzogbegan.

## SYNTHÈSE

Le rôle des migrants dans ce projet de développement se décline à plusieurs étapes, de la recherche de **partenariats** au **financement**, et à la **prise de décision** quand un choix technique s'impose.

HSF valorise leur rôle en renforçant l'efficacité de leur action par ses compétences, et en favorisant la **mise en relation** des acteurs. Une véritable relation de confiance s'instaure, les financements des bailleurs sont versés à HSF.

**Et après ?** Les migrants s'investissent dans un volet culturel à la suite de ce projet (création d'une bibliothèque).

#### DOCUMENTS CONSULTABLES SUR LE PROJET :

- Documents : Affiches, fiche récapitulative du projet, powerpoint de présentation, dossier de présentation.
- Site internet : <http://assoHSF.free.fr/>

#### PERSONNE RESSOURCE :

Francis Percheron

