

PROJET DE MICRO-FINANCE HABITAT à destination des migrants sénégalais installés en Italie



Le projet approche les migrations internationales de Sénégalais installés en Italie (dynamique Sud-Nord). Ce projet consiste à identifier des produits de financement de l'habitat à destination des migrants et est mis en œuvre par une institution de microfinance sénégalaise, PAMECAS, avec l'accompagnement du GRETE.

QUELQUES DONNÉES SUR LE PROJET...

Durée :

2 ans à partir de septembre 2008

Initiateurs :

PAMECAS, partenariat pour la mobilisation de l'épargne et du crédit au Sénégal

Bénéficiaires :

50 migrants, leurs proches bénéficiant de l'habitat

Objectif :

Les migrants ont accès à des services financiers adaptés et abordables pour réaliser leurs projets immobiliers dans leur pays d'origine.

Partenaires :

PAMECAS, CIF confédération des Institutions Financières, ADA Luxembourg Appui au développement Autonome.

Dont bailleurs :

Financement multi-bailleurs pour l'innovation sur les transferts d'argent des migrants (Promoting innovative remittance systems and investment channels for migrants). FIDA, UE, CGAP, FENU, coopérations espagnole et luxembourgeoise.

Budget :

200 000 euros.

1. LES MOBILITÉS DANS LA LOGIQUE DU CYCLE DU PROJET

- Le projet débute actuellement l'étape de mise en œuvre.
- Le GRETE est co-opérateur du projet, en partenariat avec PAMECAS, la CIF et ADA Luxembourg.

1.1. Identification du projet

PAMECAS est une institution de micro-finance qui souhaite capter l'épargne à long terme pour financer ses activités de mésofinance.

Au Sénégal, les placements d'argent se font sur du court terme.

Les migrants ont été identifiés comme des acteurs ayant une capacité d'épargne longue.

Afin de les intéresser, le produit retenu est le **crédit habitat (avec épargne préalable)**, pour l'investissement dans le pays d'origine.

Il s'inspire notamment de l'expérience avec des migrants entre l'Espagne et l'Equateur.

1.2. Conception du document projet

Dans le document, **les migrants sont les premiers bénéficiaires** du projet, ainsi que des acteurs clés de sa mise en œuvre. Leurs attentes constituent le point de départ du projet.

Le produit qui est élaboré et testé par le projet intègre en amont l'existence d'un service de **transfert d'argent**, et implique la mise en place d'un ensemble de services d'accompagnement (interface client, sélection des promoteurs immobiliers, le contrôle de la qualité, le volet juridique pour la formalisation des contrats, etc).



1.3. Mise en œuvre

Le projet en est à l'étape de l'étude de marché. Elle se déroule sur les deux espaces :

- En Italie, par des **questionnaires passés aux migrants** sur leurs attentes, contraintes et préférences ;
- Puis au Sénégal, sur les sources de financements possibles de l'habitat, les offres de la filière habitat.

Dans les premiers résultats, les atouts de l'approche par une mutuelle du Sud sont révélés : les migrants apprécient cette **proximité**, même si instaurer la confiance demande un travail dans la durée. La question de l'épargne est encore abordée avec réticence.

LOCALISATION



2. LE PROJET PARMIS LES ESPACES-TEMPS DES MIGRATIONS

2.1. Les temps des migrations face au temps du projet de développement

Le projet doit réussir le pari de laisser le temps à une logique de confiance de s'instaurer, dans un climat de méfiance envers les intermédiaires financiers, exacerbé par les difficiles conditions de vie et d'insertion des migrants en Italie.

Le projet prend aussi en compte le temps nécessaire pour évaluer la coordination entre ici et là-bas : l'interface proposée aux migrants pour l'instruction et le suivi des opérations quand ils vont et viennent doit être adaptée et homogène.

2.2. Le projet dans l'espace de la mobilité

Territoires d'origine :

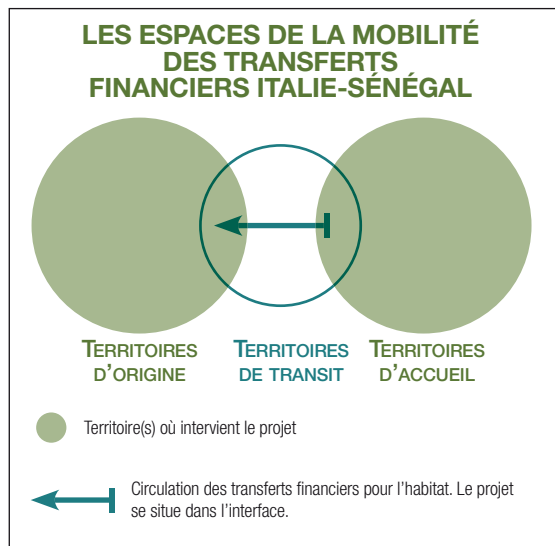
Sénégal : Dakar, Thiès, Louga, Saint Louis, Kaolack, Matam.

Le pays est identifié comme un espace-clé en ce qui concerne les **transferts financiers** des migrants : à 20% du PIB du Sénégal.

L'espace d'origine est l'unique espace où sont **réalisés les projets immobiliers**.

Les **comptes des migrants y sont situés**, leur permettant :

- de transférer de l'argent à leur famille
- d'épargner
- de gérer un crédit.



Territoires de transit :

Ils ne sont pas appréhendés par le projet sinon à travers le parcours des migrants et leurs activités (ex : les commerçants sont les plus mobiles).

Territoire d'accueil :

Italie : bassins d'emploi du Nord et Rome .

Le pays est identifié comme 2^e espace à la **source des transferts** vers le Sénégal, après la France. Il a pour avantage une réglementation souple sur les intermédiaires de micro-finance.

Le territoire d'installation est le 1^{er} sur lequel est menée l'étude de marché. Une **restitution** auprès des migrants **sur le produit de crédit** retenu y est prévue.

Pour rencontrer les migrants, les opérateurs du projet **sont passés par le monde associatif** :

- Associations d'intérêt commun dans les bassins d'emploi.
- Peu les associations villageoises, aux effectifs plus réduits.
- Peu les associations et confréries religieuses, peu réceptives aux intermédiaires.

Le projet participe à l'**insertion des migrants dans les réseaux associatifs et financiers du pays d'accueil**, par des partenariats encore à identifier avec des acteurs de la finance alternative, des associations italiennes. Ces liens ont leur importance dans un climat économique et politique (vis à vis des migrants) plus tendu ces derniers mois.

Un territoire unique de la migration :

Le projet permet de souligner que **les migrants ont un unique budget**. Pour eux, les 2 espaces ne font qu'un, ce qui renforce l'importance de l'interface sur les 2 espaces proposée par PAMECAS pour faciliter la gestion de leur argent.

SYNTHÈSE

Le rôle des migrants dans cet outil : leurs initiatives financières individuelles permettent de lier les territoires, ils participent au développement de leur territoire d'origine par **l'amélioration des conditions d'habitat** de leurs proches la **consolidation des secteurs financier et de l'immobilier sénégalais**.

Le rôle du GRET et de ses partenaires dans la valorisation de la plus-value des migrations : l'entrée passe par le financier, mais au-delà, une **vocation sociale** est affirmée. En partant des transferts, le projet permet de **considérer l'espace de vie et d'investissement des migrants comme un tout**.

Perspectives : le produit élaboré et testé est destiné à **être étendu**, à la fois en Afrique de l'Ouest (zone d'intervention de la CIF) et en Europe, selon l'installation de la diaspora.

PERSONNE RESSOURCE :

Frédéric Ponsot ponsot@gret.org

